



AMERICAN
BROACH & MACHINE CO.

VPD

Вертикальный протяжной станок

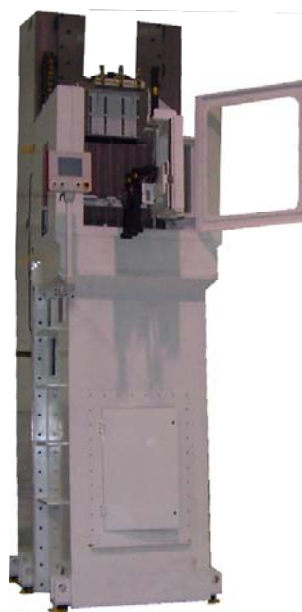
Специализация для любого применения - От узкого до широкого - От одной до шести позиций



Модель VPD 35-72



Модель VPD15-48



Модель VPD 50-100

Решение вопросов протягивания с 1919 года



The President's "E" Award
For Excellence In Exporting



Любой размер 5 - 150 тонн, длина хода 610 - 3005 мм
 Ручная или полностью автоматизированная загрузка с
 использованием новейших технологий

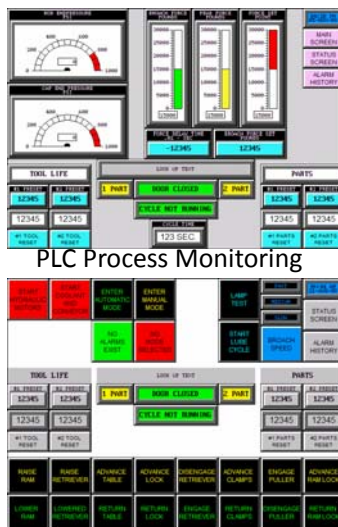


Жесткая конструкция – наибольшая в отрасли длина зацепления направляющих

Протягивание деталей с жесткими допусками и высоким классом шероховатости поверхности возможно только на очень жестком оборудовании. Наша конструкция базируется на мощной цельной колонне и рабочим столом с основанием до самого пола, что делает станок чрезвычайно жестким. Массивные, закаленные и шлифованные, выставленные при помощи лазера направляющие и отштабренные опорные поверхности обеспечивают долгий срок службы и более плавное протягивание с высочайшей с точностью.



Одно или многопозиционные
поднимающиеся столы



PLC Process Monitoring



VPD 25 тонн 1828 мм ход

Сварные и цельнолитые чугунные компоненты

Многолетний срок службы

Современная технология

Доказанное годами качество



Мы предлагаем как гидравлические, так и электромеханические системы привода станков для разнообразного применения

Прямоочные, эвольвентные и спиральные шлицы, шпоночные пазы и специальные формы для тысяч деталей



Качество гарантируется уже в течение более 90 лет

- Протяжные станки
- Протяжной инструмент
- Протяжные приспособления
- Наладка и запуск производства, обслуживание станков
- Всемирно известные станки с ЧПУ для заточки протяжек



AMERICAN
BROACH & MACHINE CO.

575 South Mansfield Street

Ypsilanti, Michigan, 48197 USA

Ph # (734) 961-0300 www.americanbroach.com